

ECONOMY AND STRATEGY CONSULTANCY SERVICES



**ESDH**

EKONOMİ VE STRATEJİ DANIŞMANLIK HİZMETLERİ

# DÜNYA VE TÜRKİYE EKONOMİSİ GELİŞMELER VE BEKLENTİLER

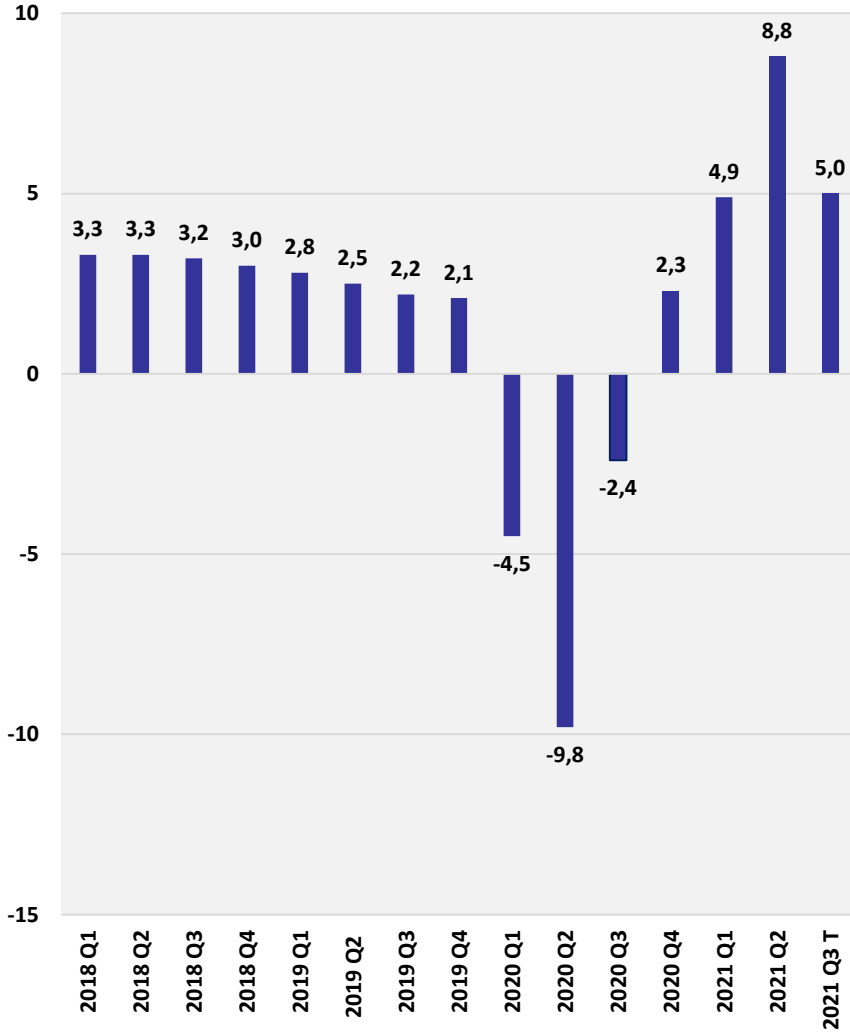


**DR.CAN FUAT GÜRLESEL**  
**EKONOMİ VE STRATEJİ DANIŞMANLIK HİZMETLERİ**  
**26 EKİM 2021**

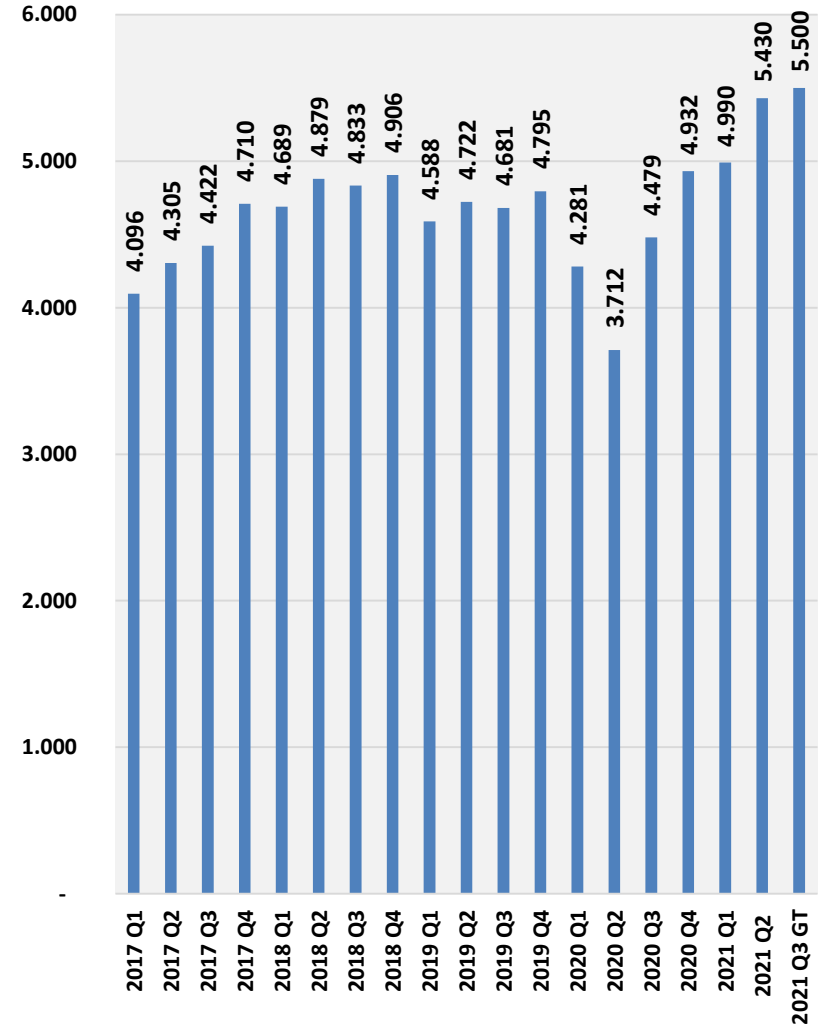
# DÜNYA EKONOMİSİNDE GELİŞMELER

## BÜYÜME VE DÜNYA TİCARETİNDE GELİŞMELER

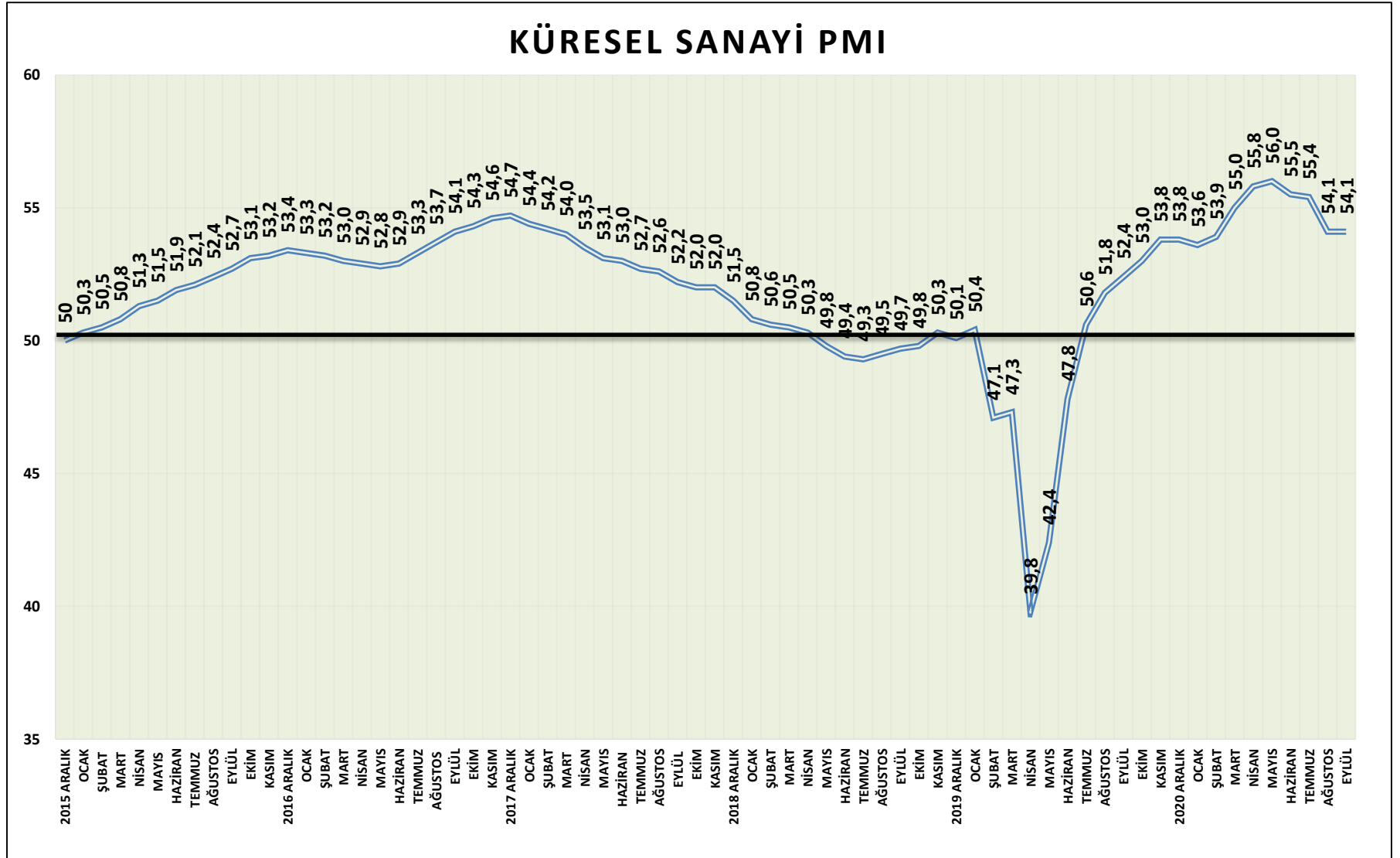
DÜNYA EKONOMİSİ BÜYÜME YÜZDE



DÜNYA MAL TİCARETİ MİLYAR DOLAR



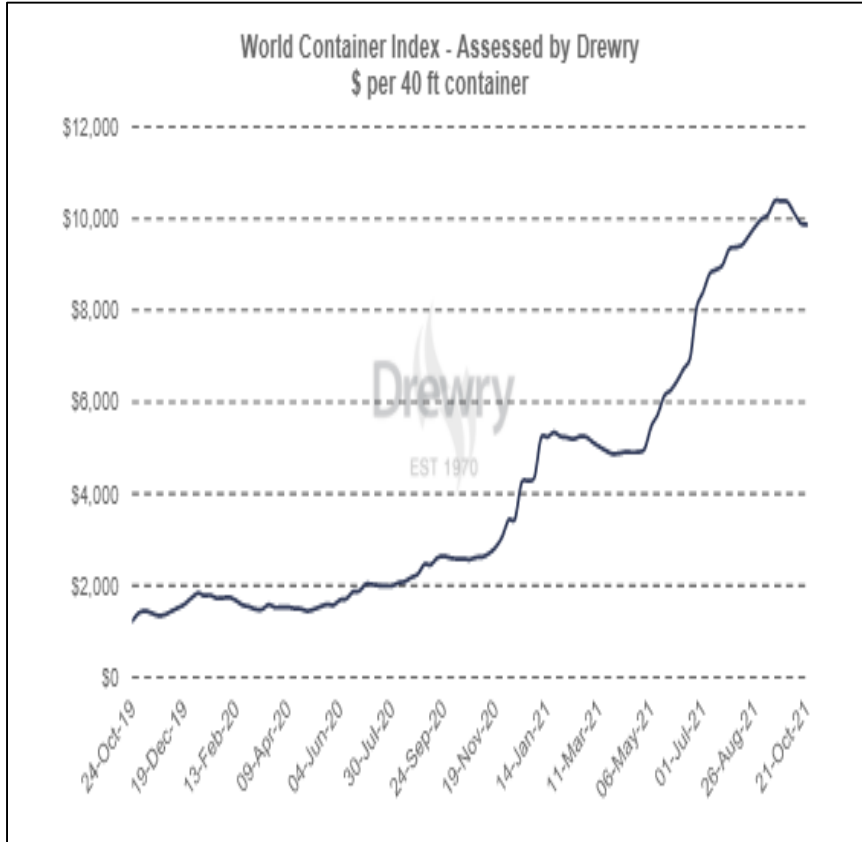
## KÜRESEL SANAYİ PERFORMANSI YÜKSEK SEYRETTİ



## SON ÇEYREKTE YAVAŞLAMA



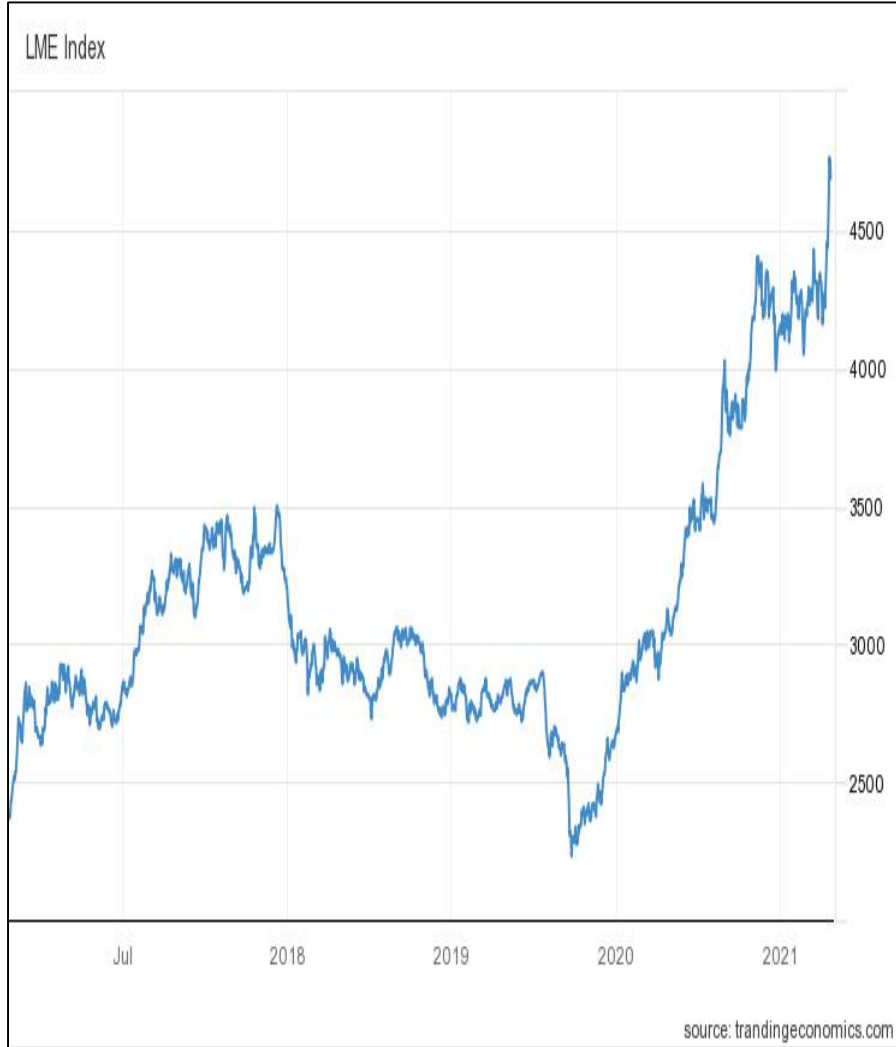
## NAVLUN FİYATLARINDA SERT ARTIŞ DURAĞANLAŞTI



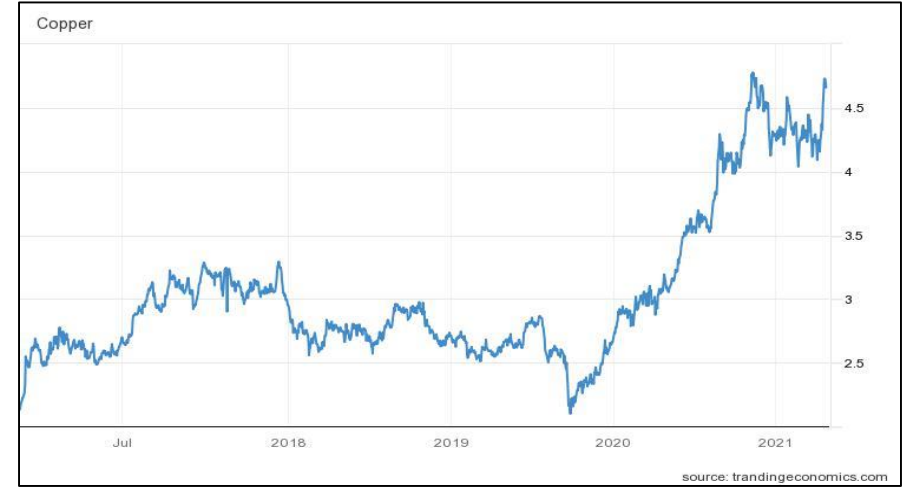
Route	7-Oct-21	14-Oct-21	21-Oct-21	Weekly change (%)	Annual change (%)
Composite Index	\$10,130	\$9,900	\$9,865	0%	281% ▲
Shanghai - Rotterdam	\$14,807	\$14,605	\$14,555	0%	558% ▲
Rotterdam - Shanghai	\$1,604	\$1,590	\$1,582	-1% ▼	44% ▲
Shanghai - Genoa	\$13,765	\$13,651	\$13,544	-1% ▼	396% ▲
Shanghai - Los Angeles	\$11,173	\$10,898	\$10,898	0%	169% ▲
Los Angeles - Shanghai	\$1,320	\$1,307	\$1,315	1% ▲	154% ▲
Shanghai - New York	\$15,110	\$14,025	\$13,939	-1% ▼	186% ▲
New York - Rotterdam	\$1,116	\$1,154	\$1,189	3% ▲	115% ▲
Rotterdam - New York	\$6,209	\$6,200	\$6,157	-1% ▼	205% ▲

# YÜKSEK METAL FİYATLARI (YAVAŞLAMAYA RAĞMEN) ARZ VE TEDARİK ENDİŞELERİ

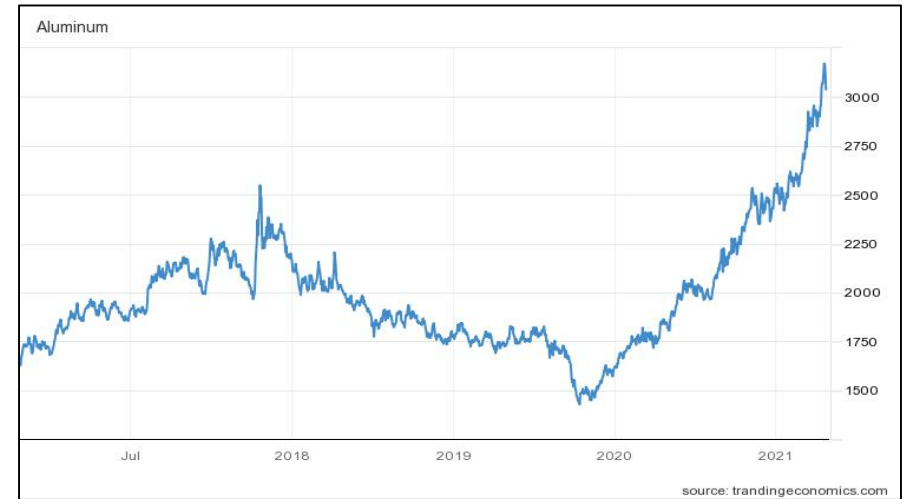
## LONDRA METAL BORSASI ENDEKSİ



## BAKIR DOLAR/POUND

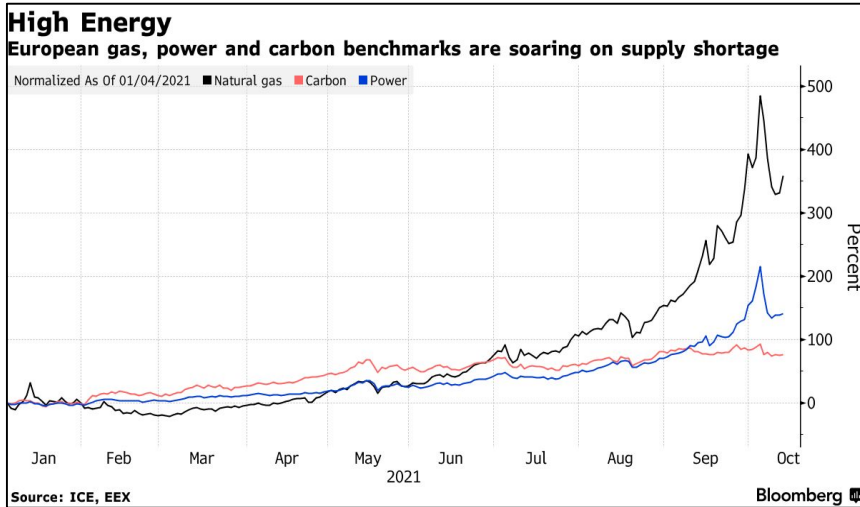


## ALİMÜNYUM TON/DOLAR

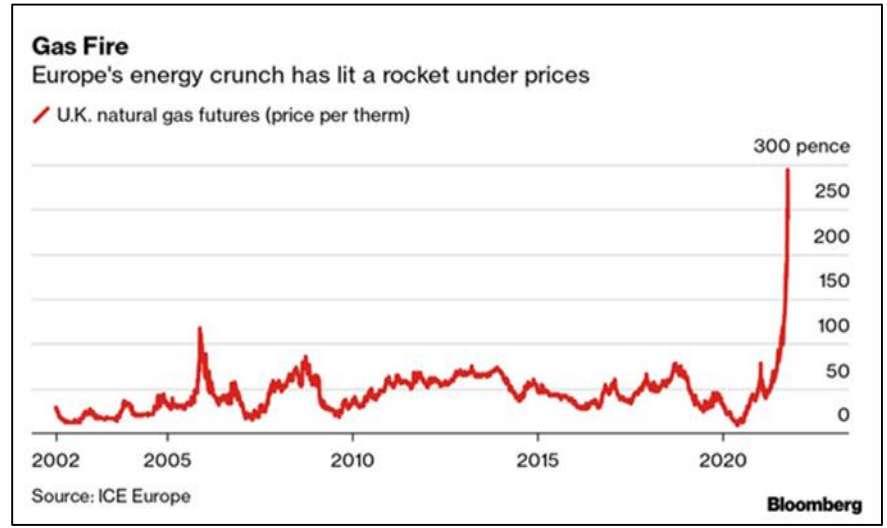
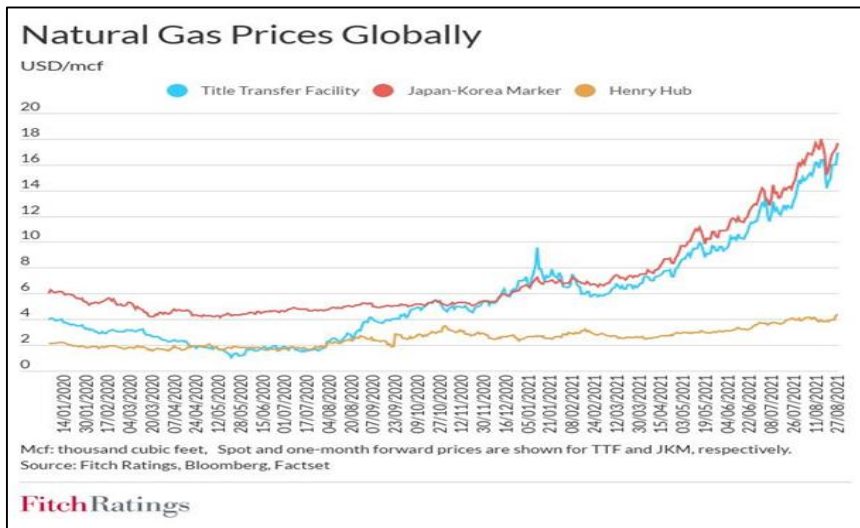
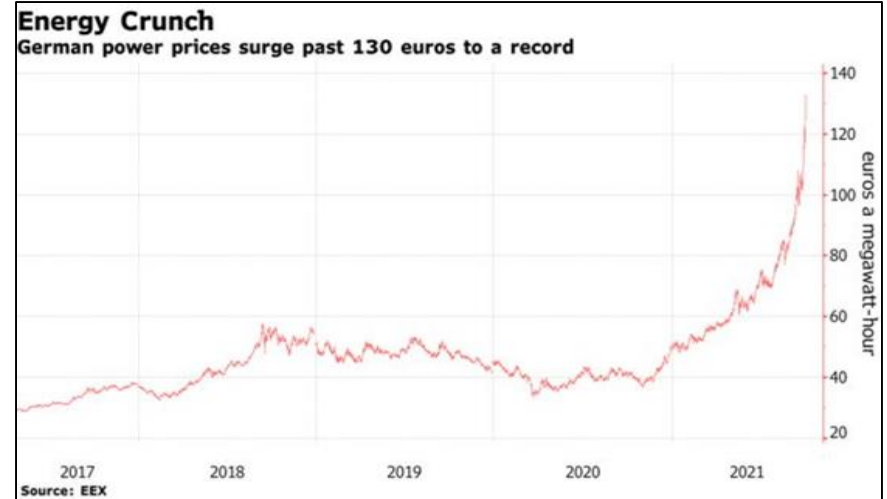


# ENERJİ FİYATLARINDA YÜKSEK ARTIŞLAR

## ENERJİ FİYATLARI ENDEKSİ

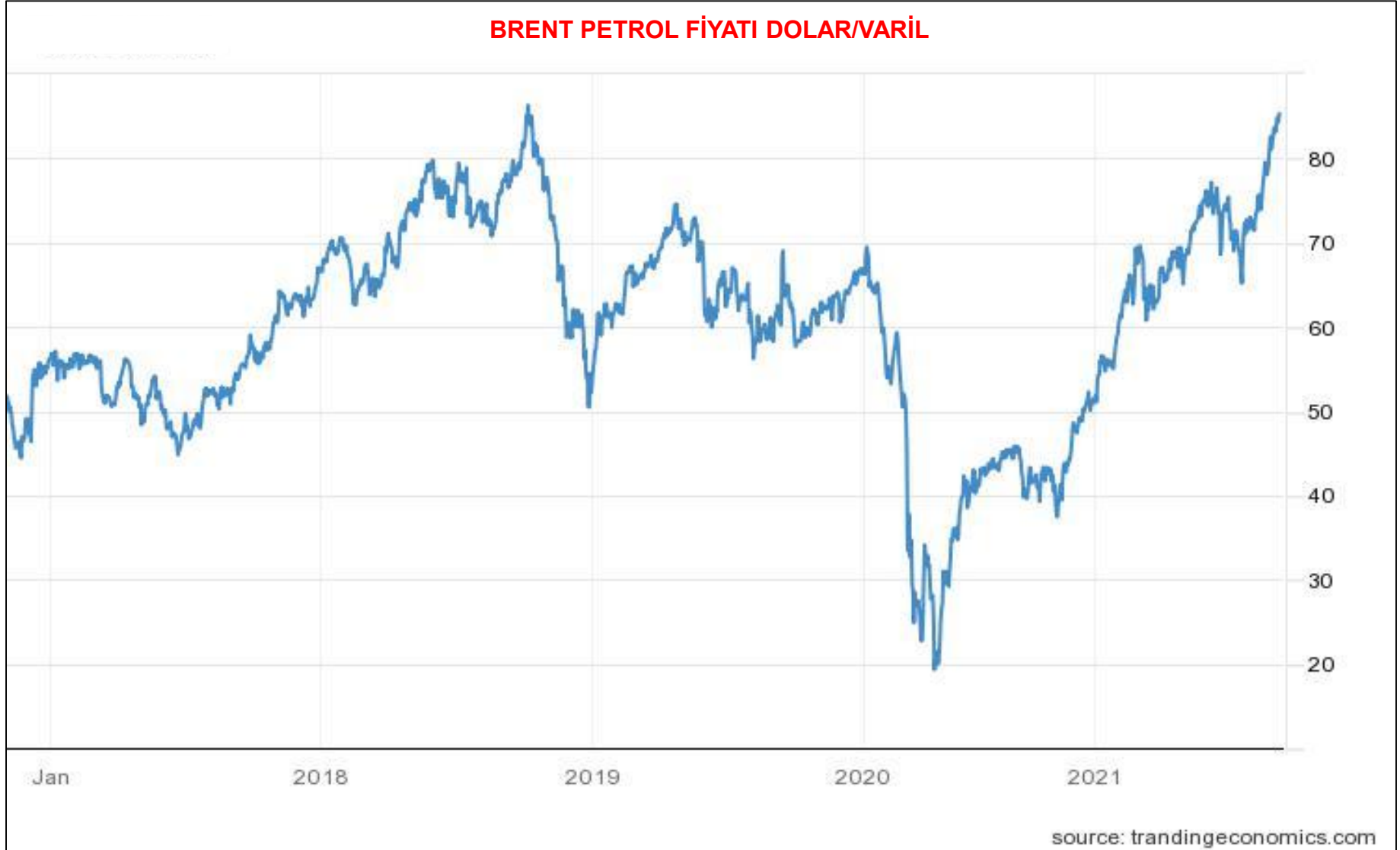


## ELEKTRİK FİYATLARI

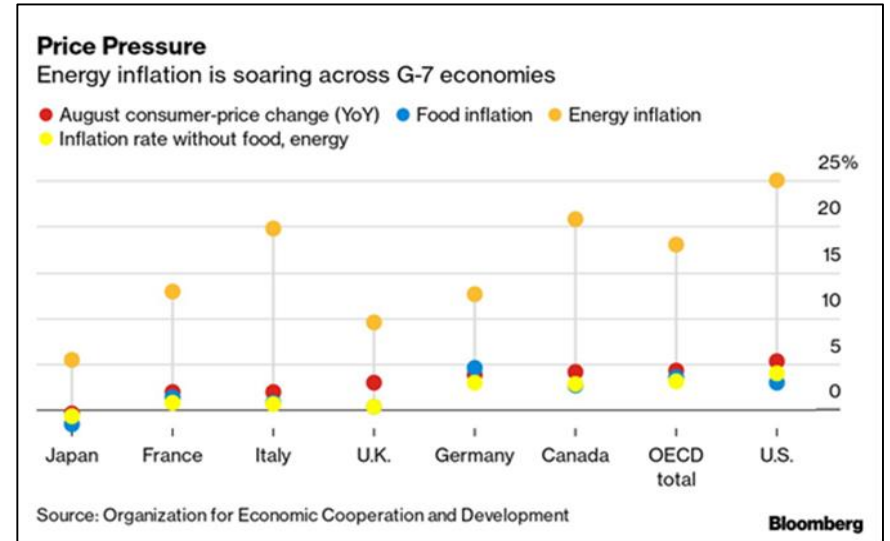
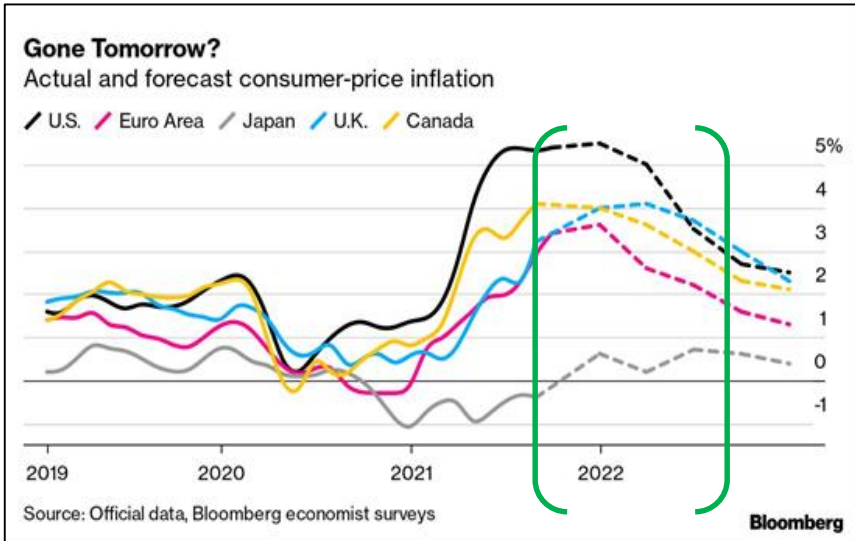
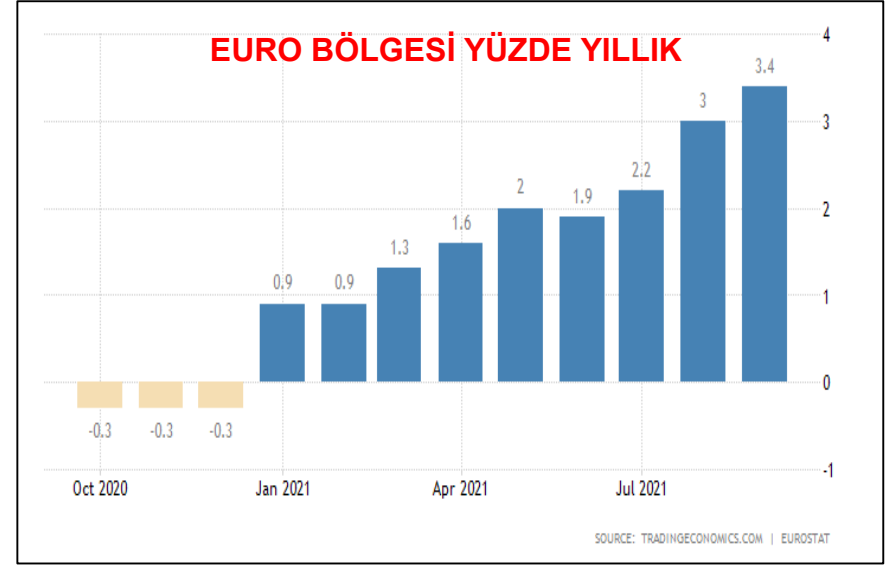
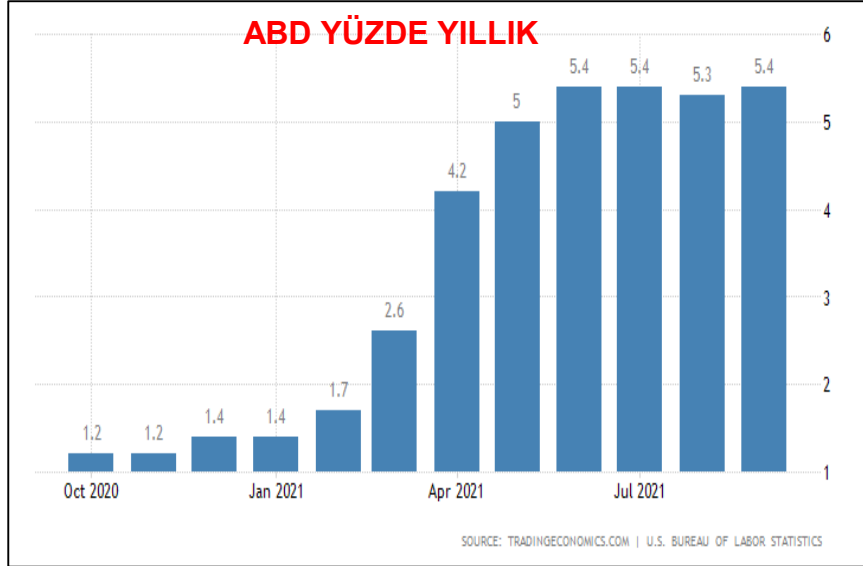


## ENERJİ FİYATLARINDA YÜKSEK ARTIŞLAR

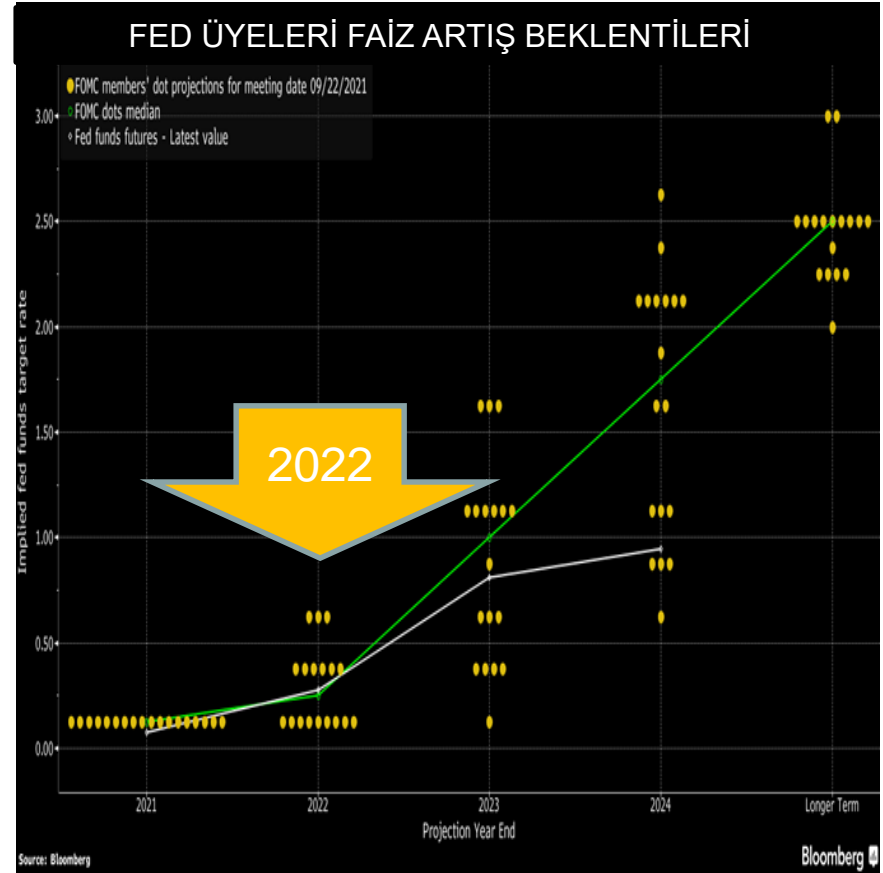
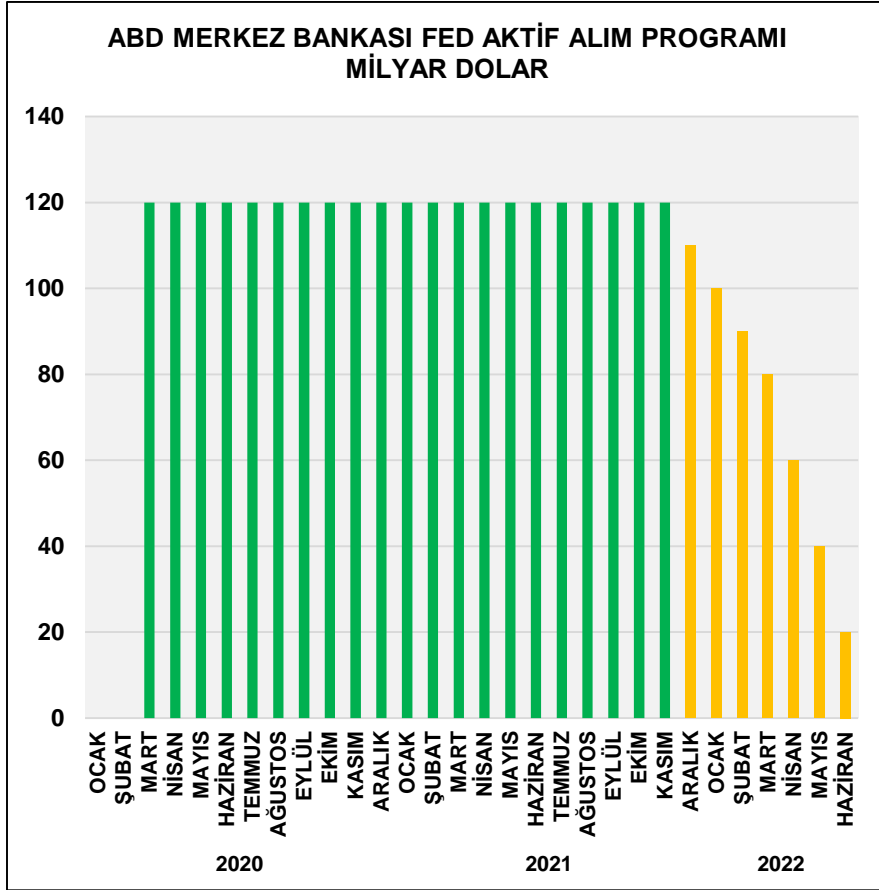
### BRENT PETROL FİYATI DOLAR/VARİL

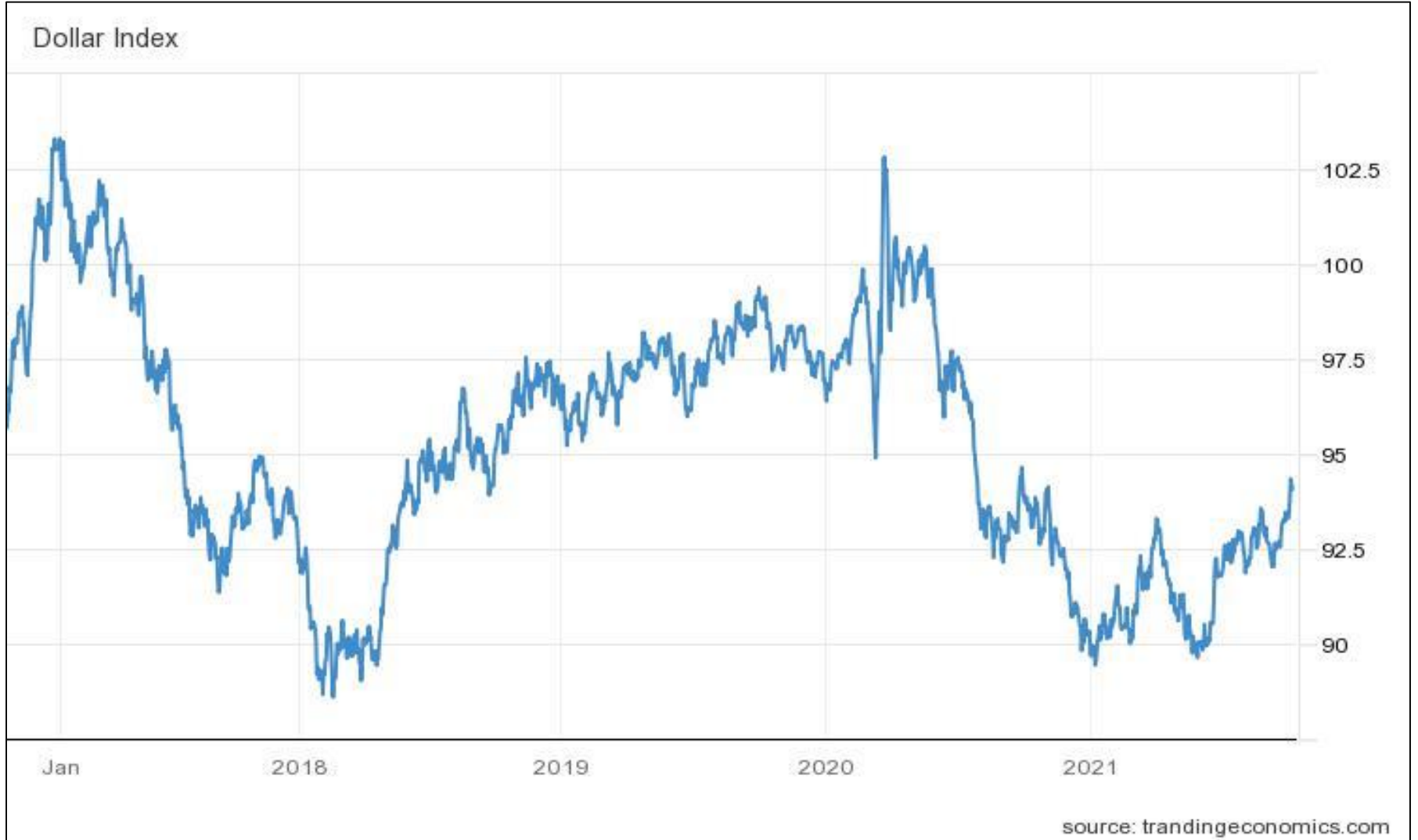


## TÜKETİCİ FİYATLARINDA ARTIŞLAR GEÇİCİ OLMADI

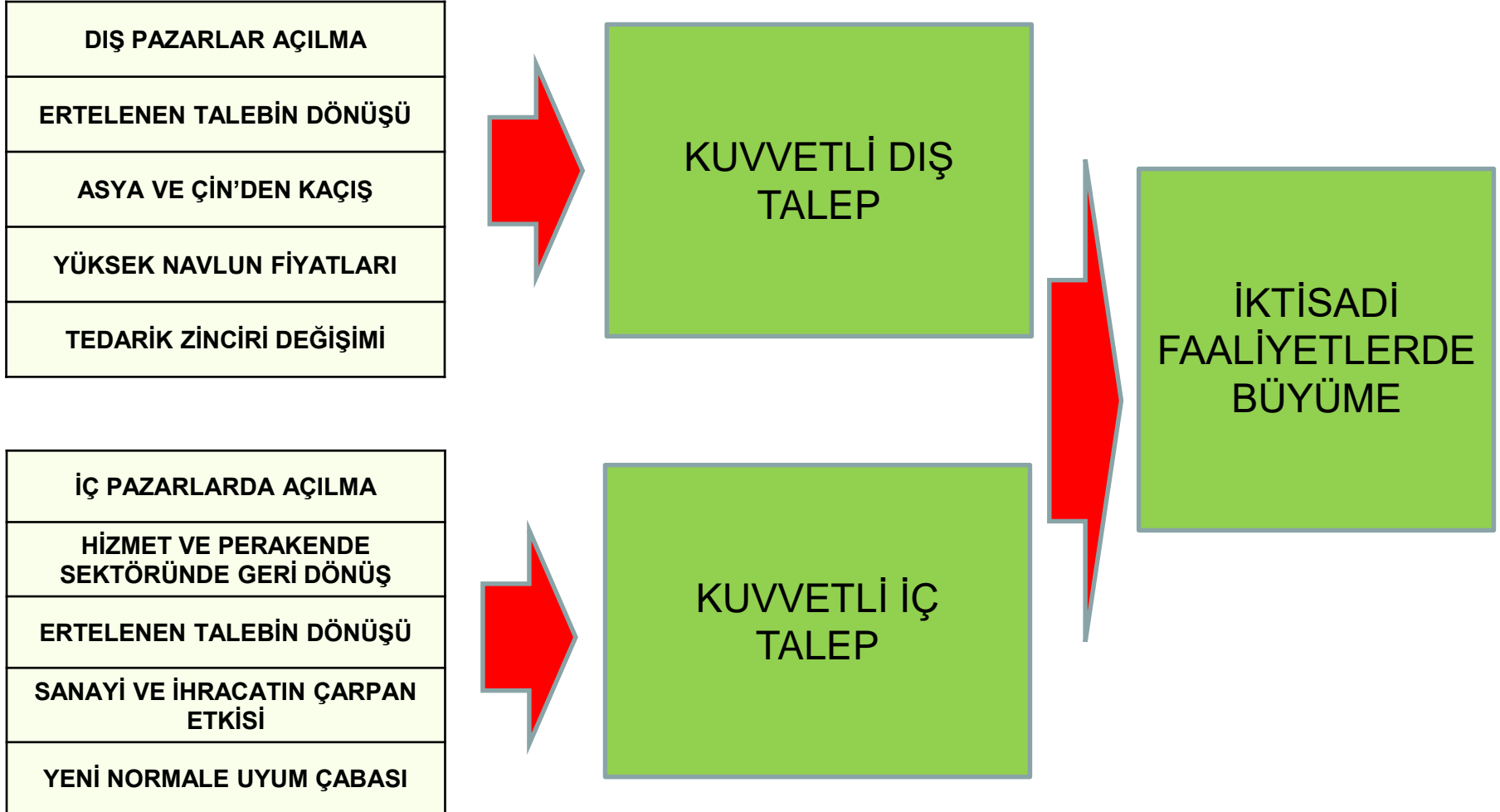


# ABD MERKEZ BANKASI 2022 YILINDA PARASAL GENİŞLEMeye SON VERECEK İKİ FAİZ ARTIŞI OLASILIĞI VAR



**DOLAR DEĞER KAZANIYOR DOLAR ENDEKSİ; 1973=100;**

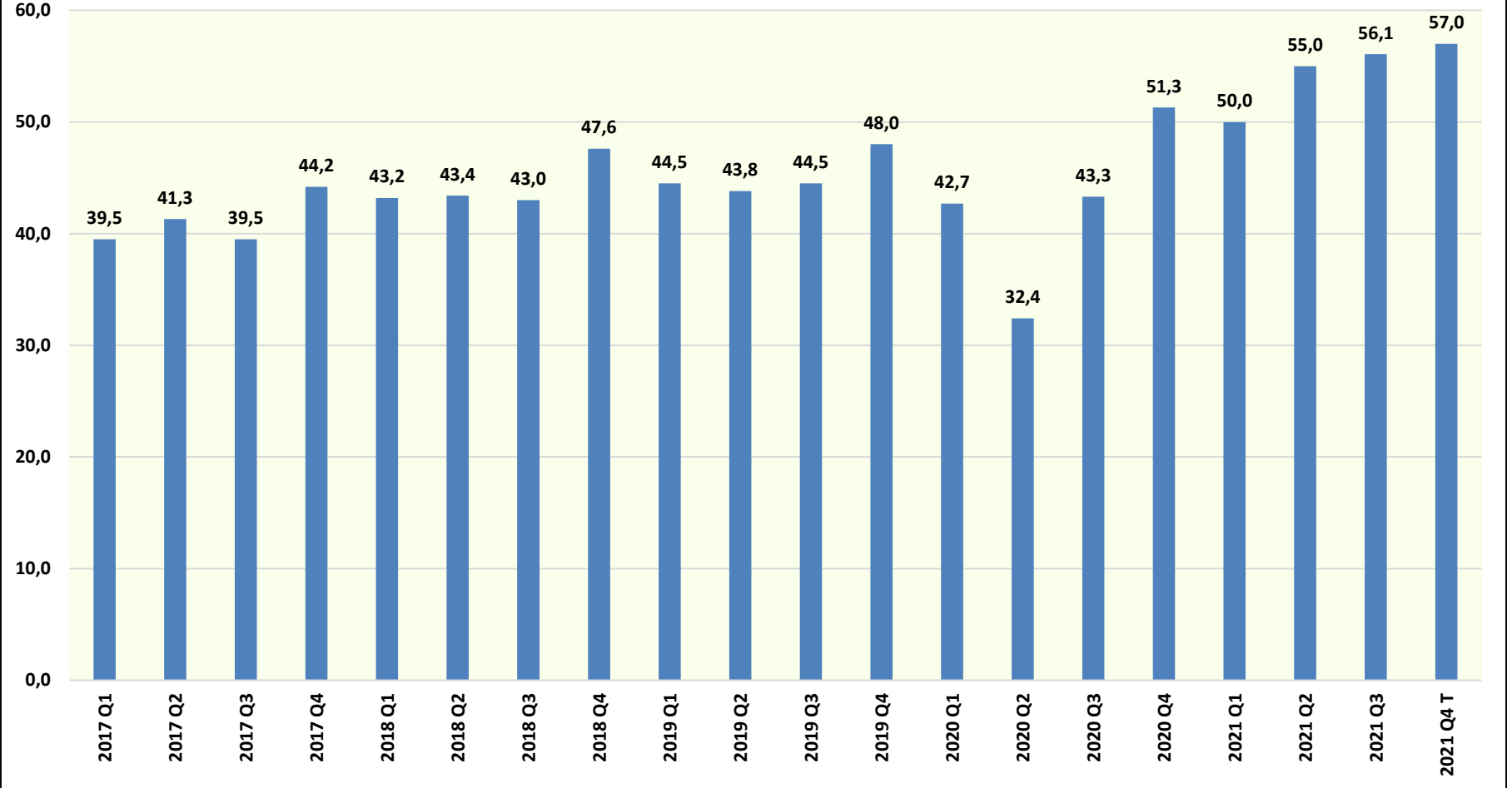
# **TÜRKİYE EKONOMİSİ GELİŞMELER VE BEKLENTİLER**

**İKTİSADİ FAALİYETLERDE HIZLI BÜYÜME SÜRÜYOR**

# TÜRKİYE İHRACATINDA GELİŞMELER VE BEKLENTİLER

İLK DOKUZ AY İHRACAT ARTIŞI 2020 İLK DOKUZ AYA GÖRE YÜZDE 36,4,  
2019 İLK DOKUZ AYA GÖRE YÜZDE 21,2 ARTIŞ

## TÜRKİYE İHRACAT ÇEYREK DÖNEM MİLYAR DOLAR

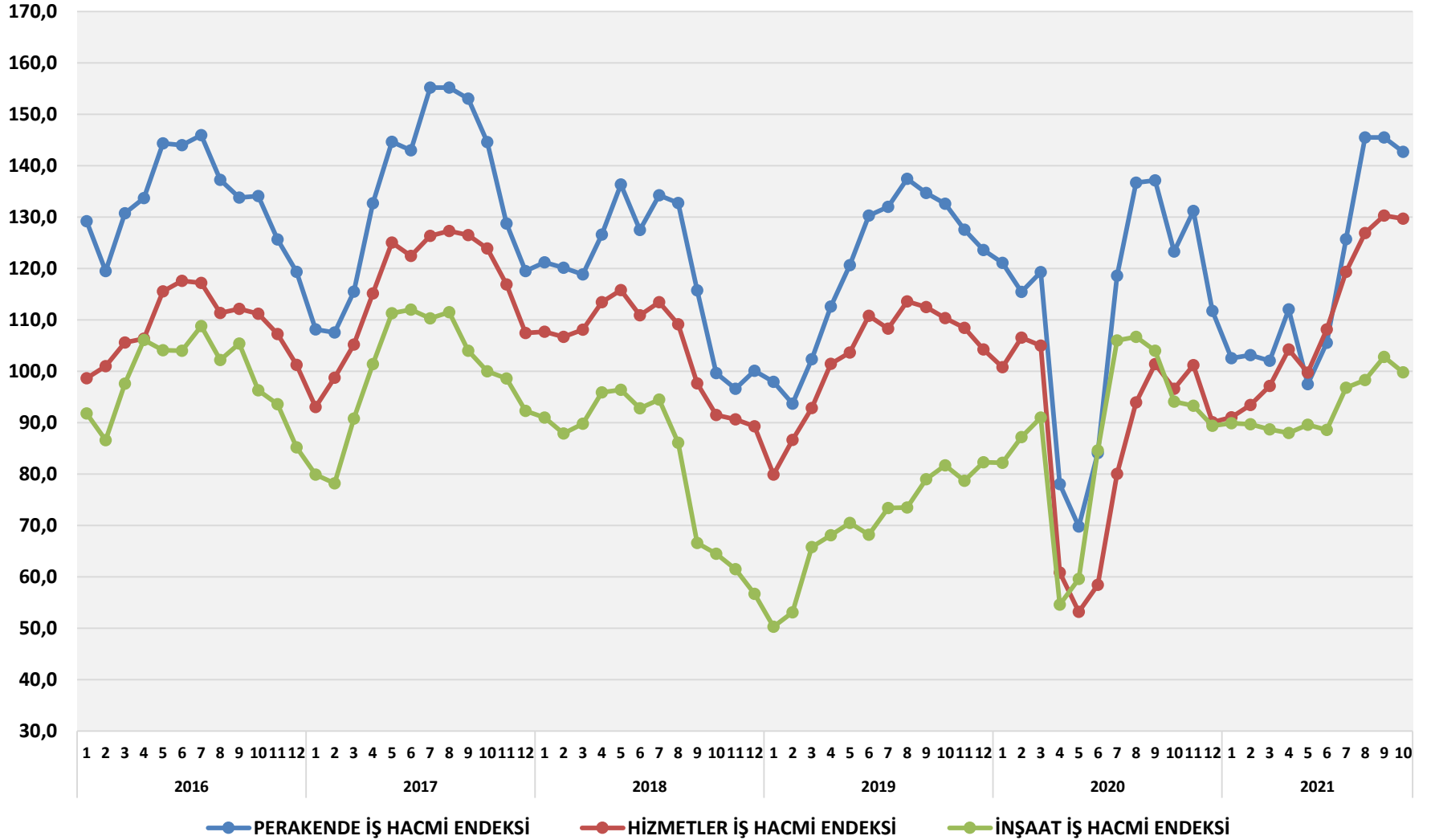


## SANAYİ SEKTÖRLERİ BÜYÜME

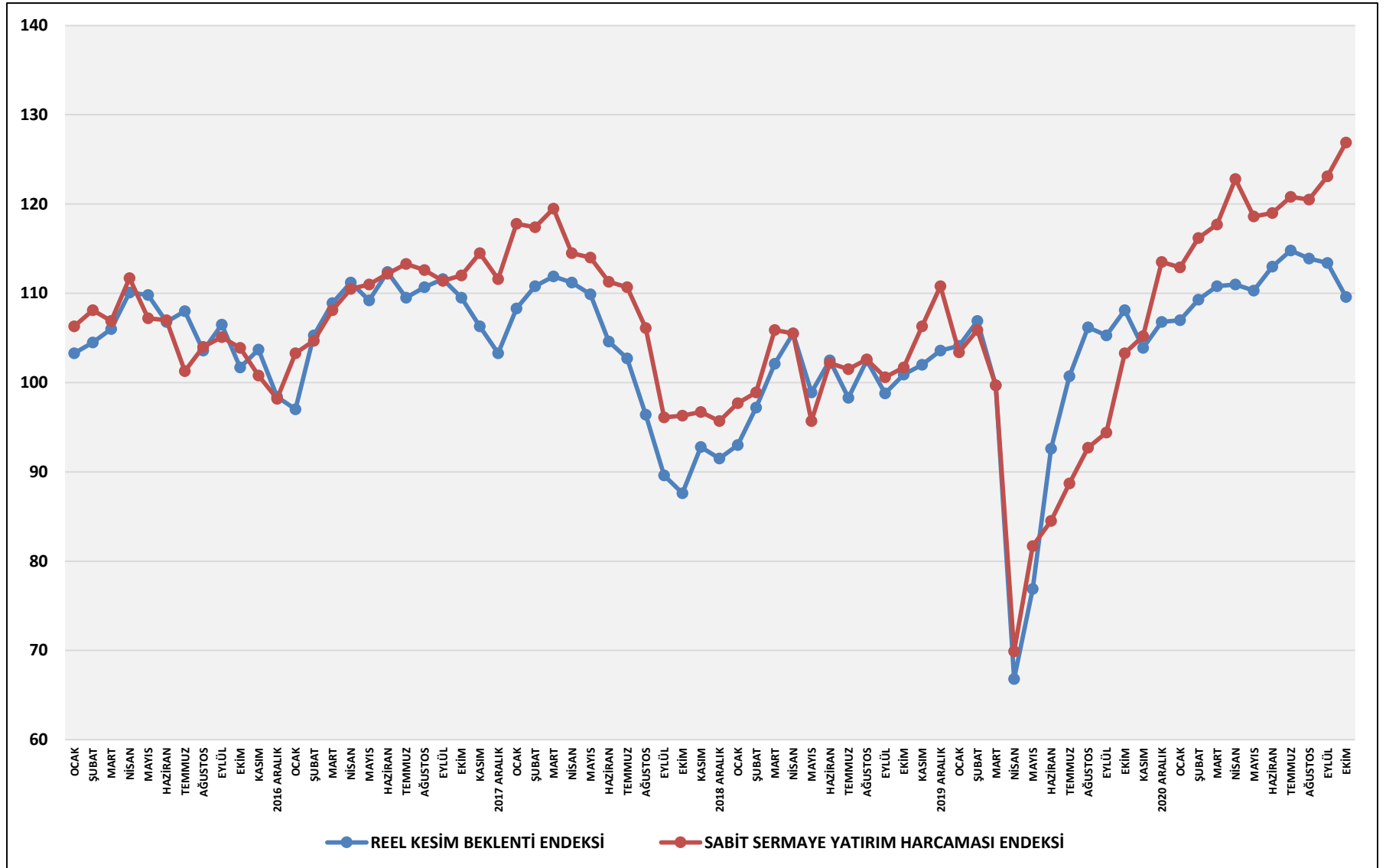
İKTİSADİ FAALİYET (NACE REV. 2)	OCAK-AĞUSTOS 2021/ OCAK-AĞUSTOS 2020 % DEĞİŞİM
29-Motorlu kara taşıtları	55,0
13-Tekstil ürünleri	42,5
28-Makine ve ekipman imalatı	38,9
14-Giyim eşyaları	37,2
27-Elektrikli teçhizat	34,5
15-Deri ve ilgili ürünler	32,4
31-Mobilya	31,5
16-Ağaç, ağaç ve mantar ürünleri	28,7
25-Fabrikasyon metal ürünleri	28,2
23-Metalik olmayan mineral ürünlerin imalatı	27,9
22-Kauçuk ve plastik ürünleri	26,5
24-Ana metal sanayii	26,2
26-Bilgisayarların, elektronik ve optik ürünleri	25,5
20-Kimyasalların ve kimyasal ürünler	24,4
30-Diğer ulaşım araçları	24,2
<b>C-İmalat sanayi</b>	<b>23,8</b>
18-Kayıtlı medyanın basılması ve çoğaltılması	20,8
11-İçecekler	17,4
32-Diğer imalatlar	16,2
17-Kağıt ve kağıt ürünleri	9,7
10-Gıda ürünleri	7,5
19-Kok kömürü ve rafine edilmiş petrol ürünleri	4,7
21-Temel eczacılık ürünlerinin ve eczacılığa ilişkin malzemeler	2,0
12-Tütün ürünleri	-6,1

# HİZMETLER PERAKENDE İNŞAAT SEKTÖRLERİNDE İŞLER

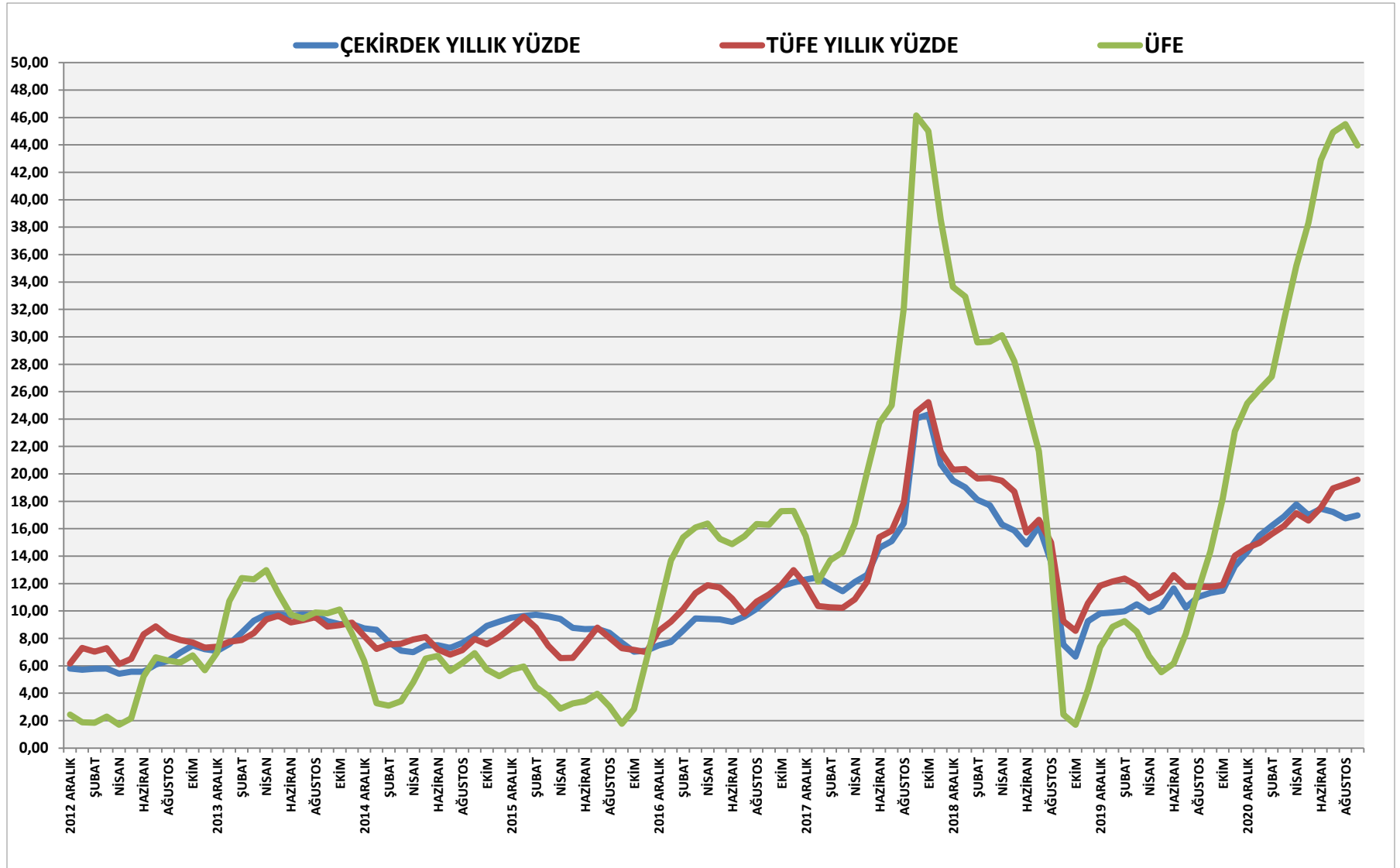
## PERAKENDE HİZMETLER VE İNŞAAT SEKTÖRÜNDE İŞ HACMİ ENDEKSİ



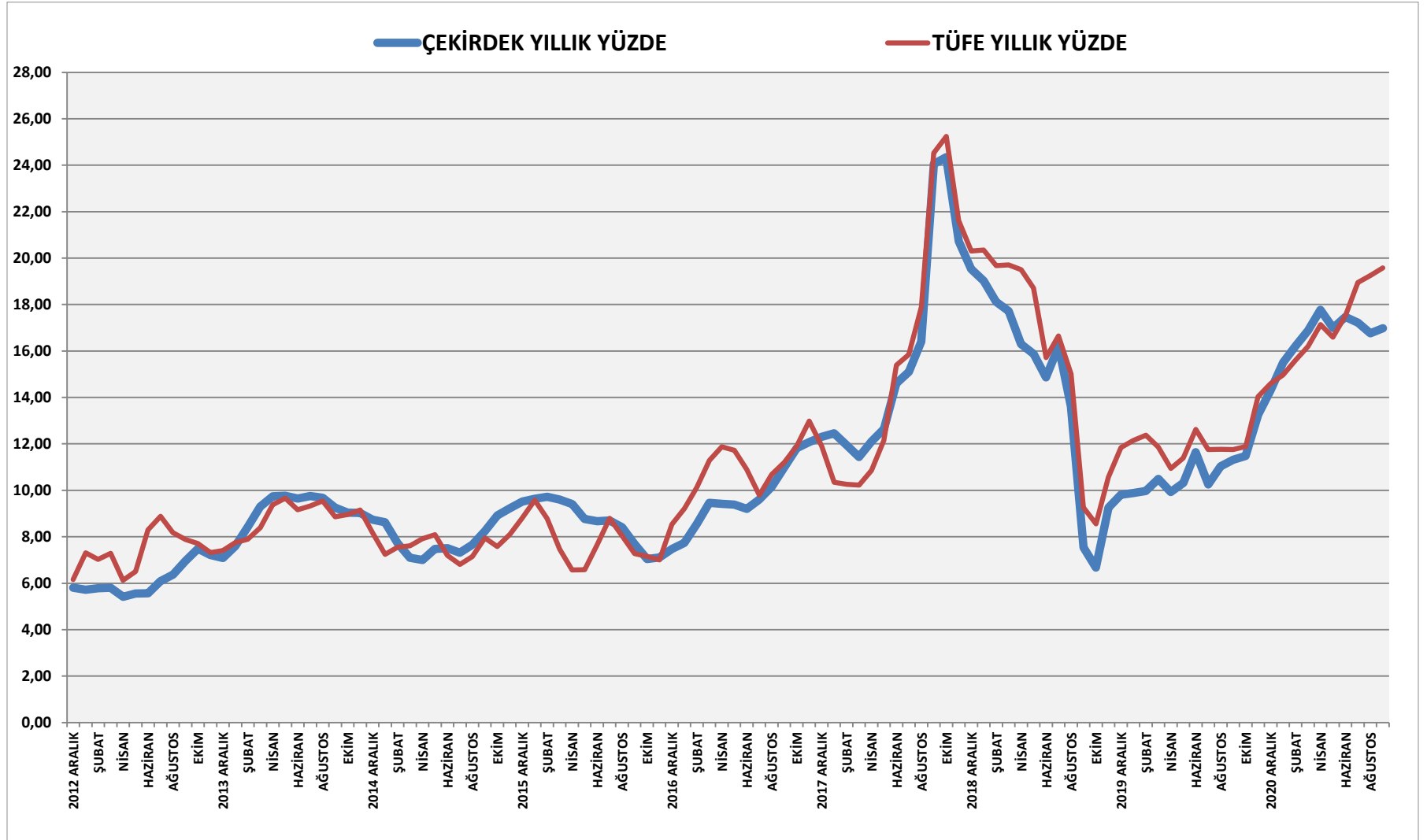
## REEL KESİM BEKLENTİ VE YATIRIM EĞİLİMİ



## ENFLASYONDA ARTIŞ SÜRÜYOR (YILLIK YÜZDE)



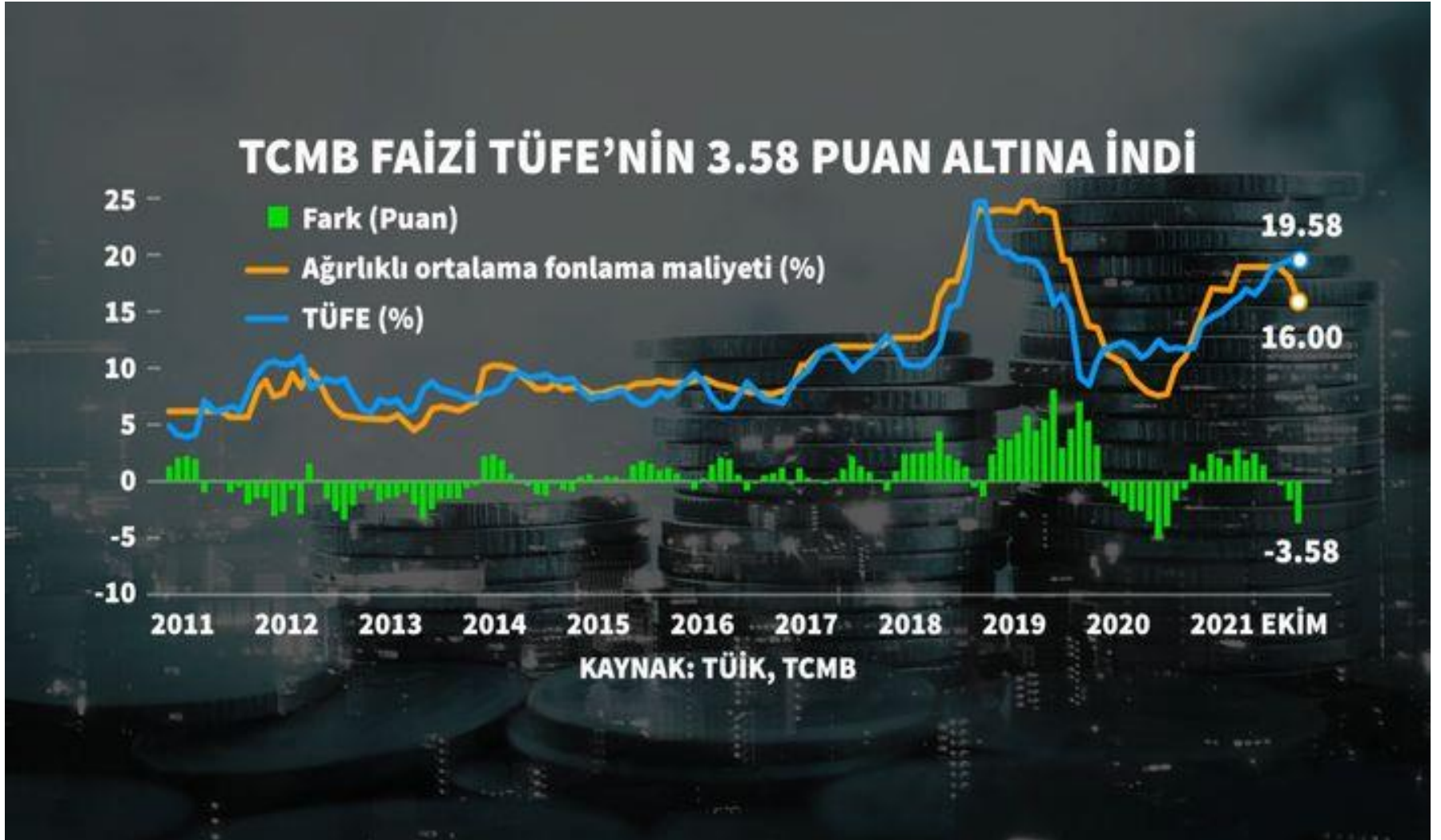
# TCMB PARA POLİTİKASINDA DEĞİŞİKLİK; ÇEKİRDEK ENFLASYONU HEDEF ALMAYA BAŞLADI



# TC. MERKEZ BANKASI POLİTİKA DEĞİŞİKLİĞİNE GİTTİ

## ÇEKİRDEK ENFLASYONU HEDEFLEMeye BAŞLADI

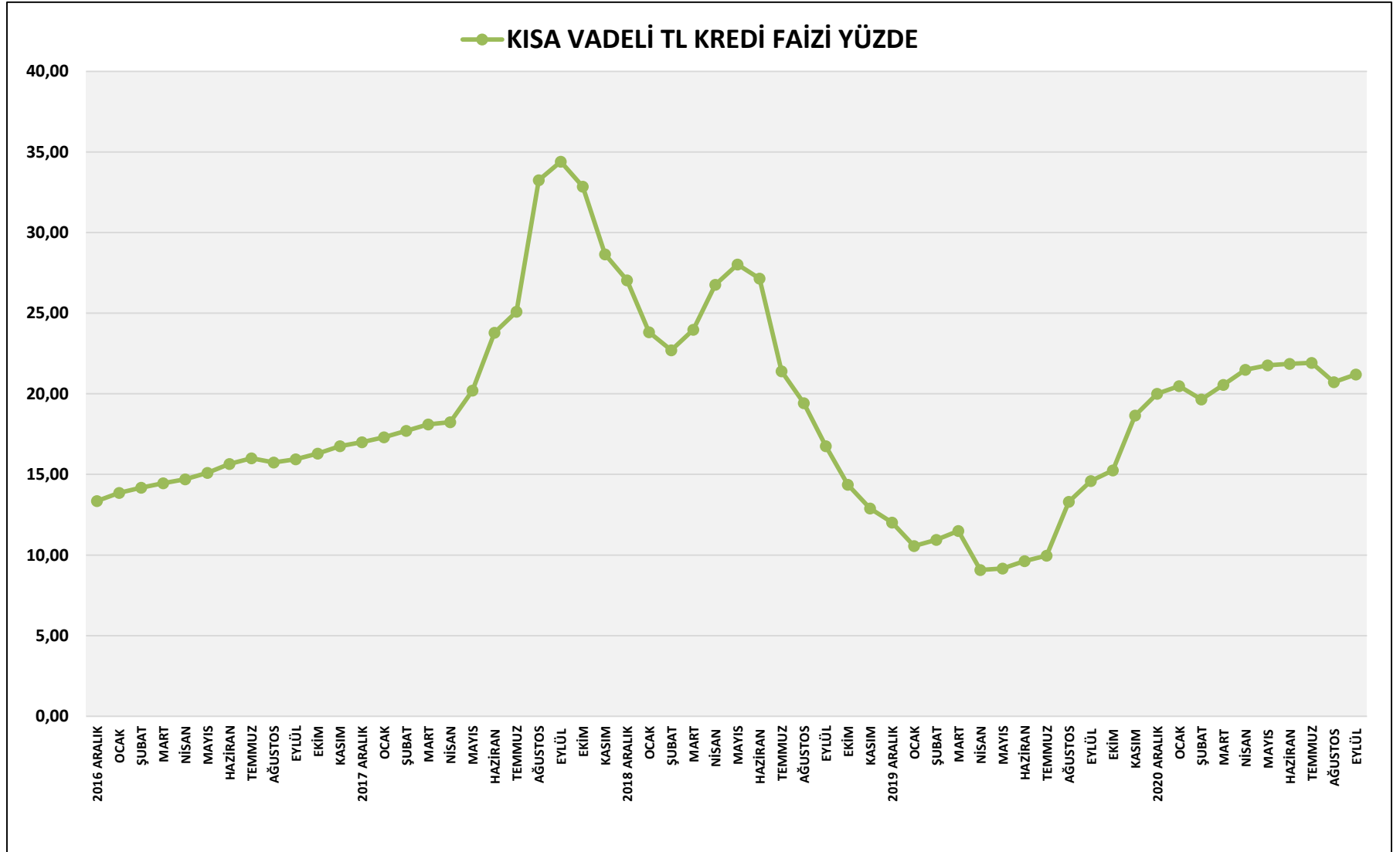
### İKİ AYDA FAİZİ YÜZDE 19,0'DAN YÜZDE 16'YA İNDİRİDİ



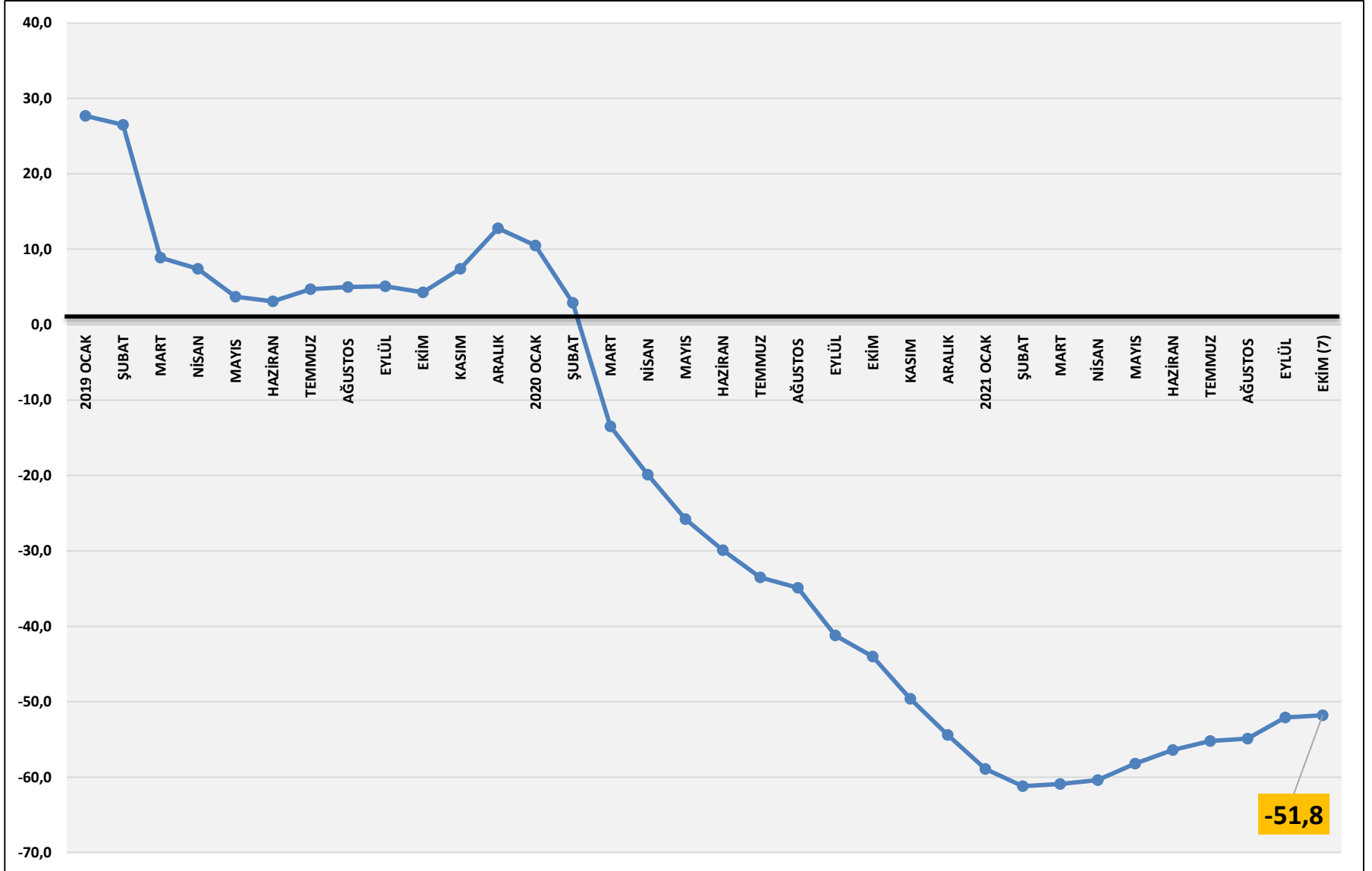


# FAİZ İNDİRİMİ TİCARİ KREDİ FAİZLERİNİ ETKİLEMEDİ (YILLIK YÜZDE)

## KAMU BANKALARI FAİZ İNDİRMEYE BAŞLADI



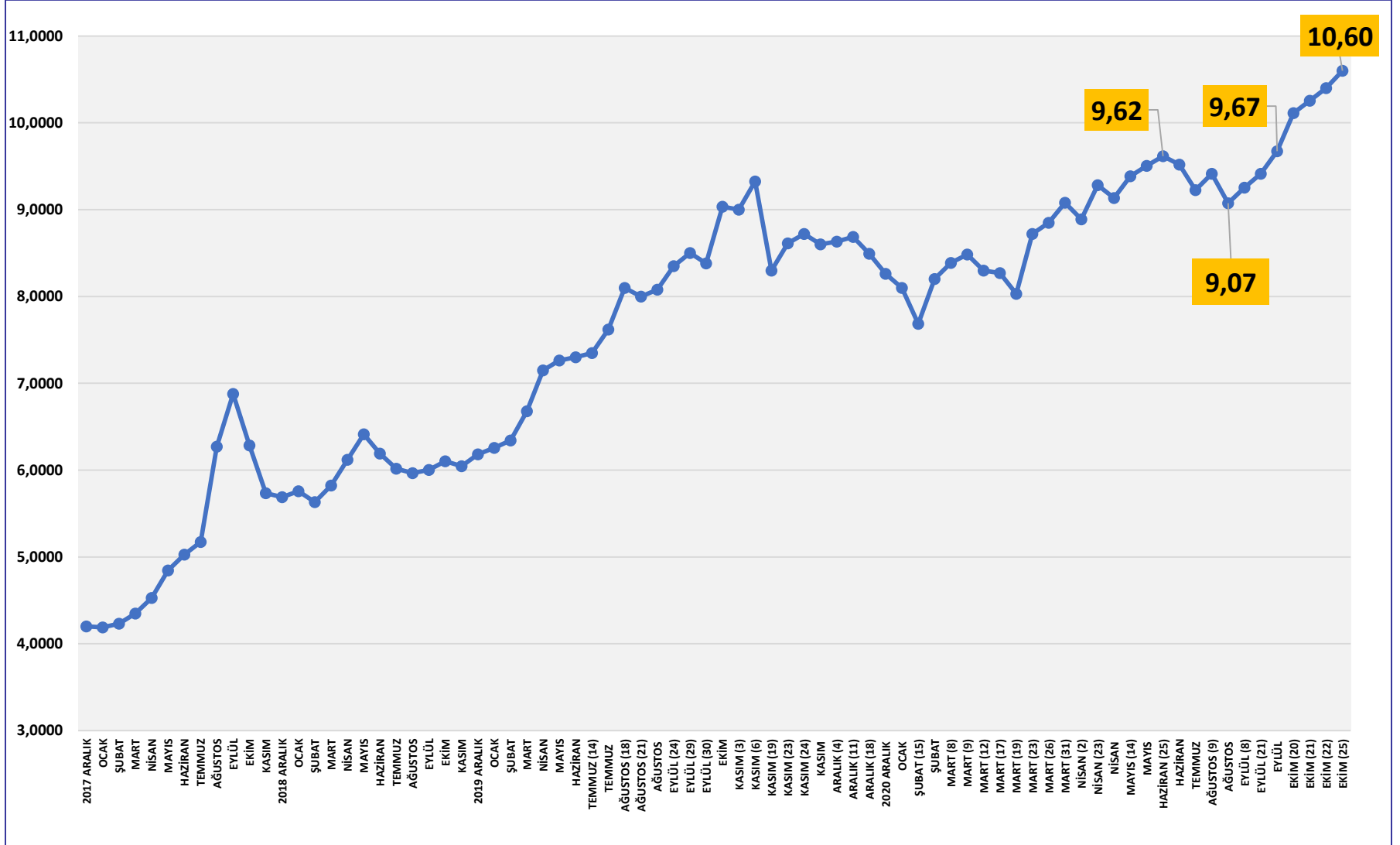
## MERKEZ BANKASI NET DÖVİZ REZERVLERİ MİLYAR DOLAR



KAYNAK: T.C MERKEZ BANKASI VERİLERİNDEN HESAPLANMIŞTIR

# TÜRK LİRASINDA DEĞER KAYBI

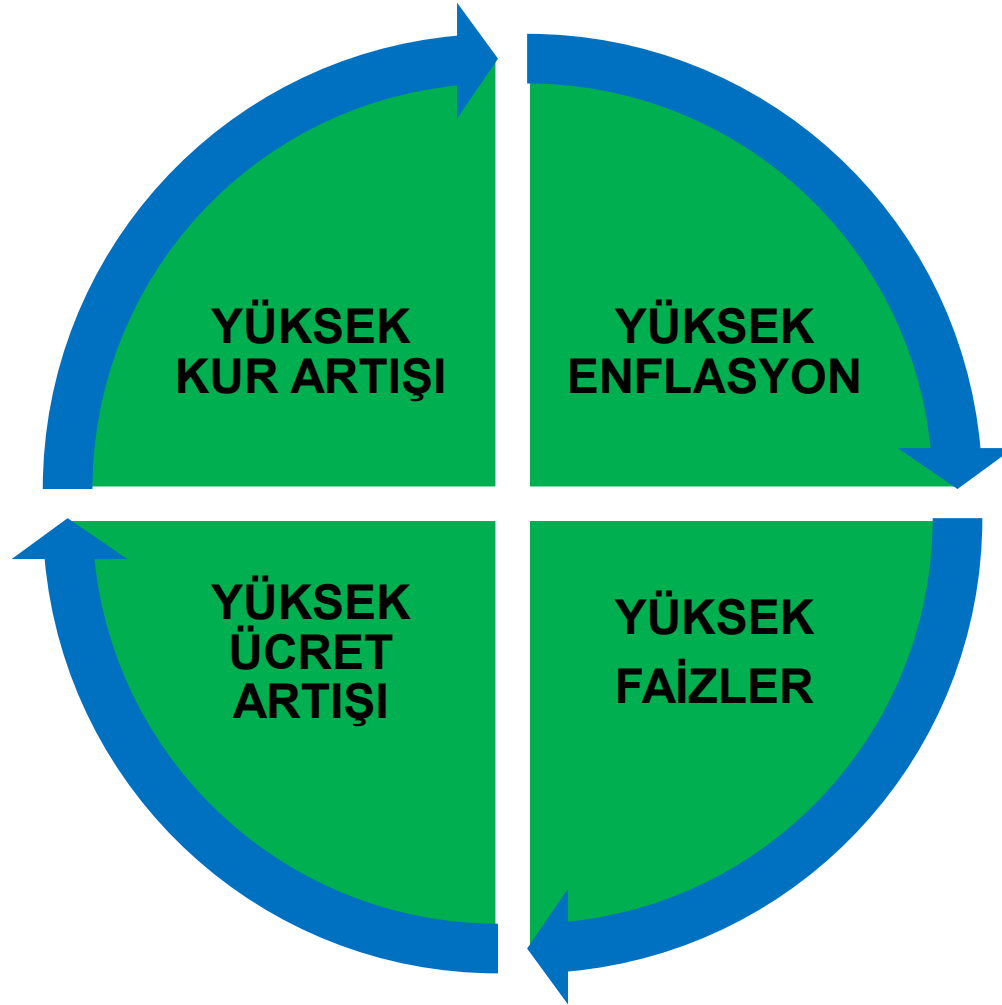
## MERKEZ BANKASI FAİZ İNDİRİMİ + FATF+HALK BANKASI+ELÇİLER OLAYI



**2021 YILSONU BEKLENTİLERİ**

	<b>SARMAL İÇİNDE DEVAM SENARYOSU</b>
<b>EKONOMİ BÜYÜME YÜZDE</b>	<b>YÜZDE 9,0</b>
<b>TC MERKEZ BANKASI POLİTİKA FAİZİ</b>	<b>YILSONU YÜZDE 15,0-16,0</b>
<b>TL DOLAR KURU</b>	<b>YILSONU 10,00 +</b>
<b>ENFLASYON TÜFE YÜZDE</b>	<b>YILSONU YÜZDE 20-21</b>
<b>TL KREDİ FAİZİ YÜZDE</b>	<b>YILSONU YÜZDE 22-23</b>
<b>CARİ AÇIK / GSYİH</b>	<b>YÜZDE -3,0</b>
<b>BÜTÇE AÇIĞI / GSYİH</b>	<b>YÜZDE -4,0</b>
<b>İHRACAT</b>	<b>216 MİLYAR DOLAR</b>

## SARMAL SEÇİME KADAR DEVAM EDECEK



---

**ECONOMY AND STRATEGY CONSULTANCY SERVICES**



**ESDH**

**EKONOMİ VE STRATEJİ DANIŞMANLIK HİZMETLERİ**

**EKONOMİ VE STRATEJİ DANIŞMANLIK HİZMETLERİ**

**SERGÜL SOKAK, SARAL SİTESİ C.BLOK D.10 GAYRETTEPE-BEŞİKTAŞ İSTANBUL TEL 0212 352 87 95**

**www . e s d h . com . tr**

---